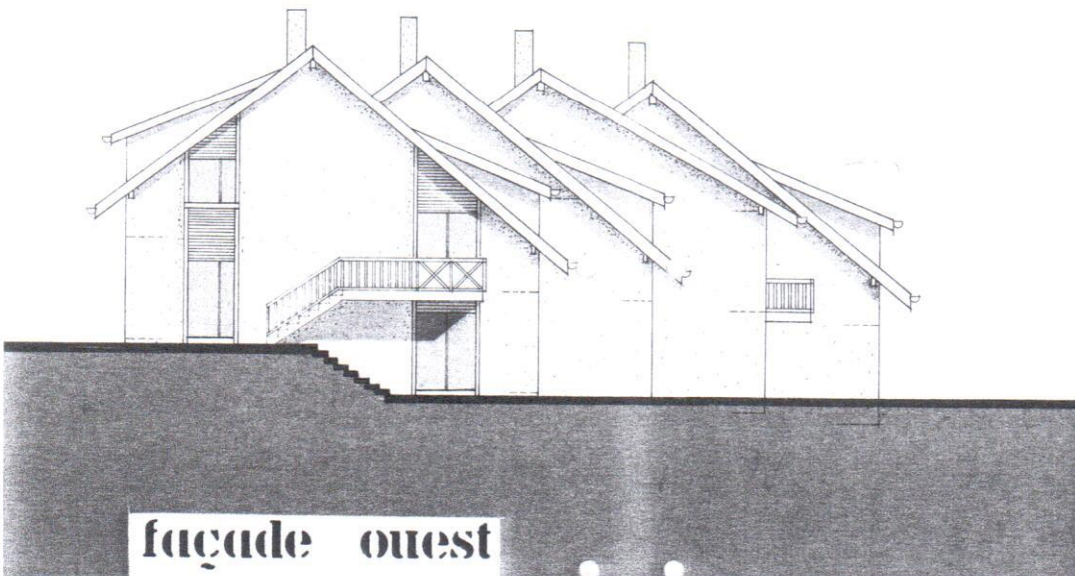


façade est



façade ouest

DEB.DJANIN

DIPLÔME SUR LES MOULINS

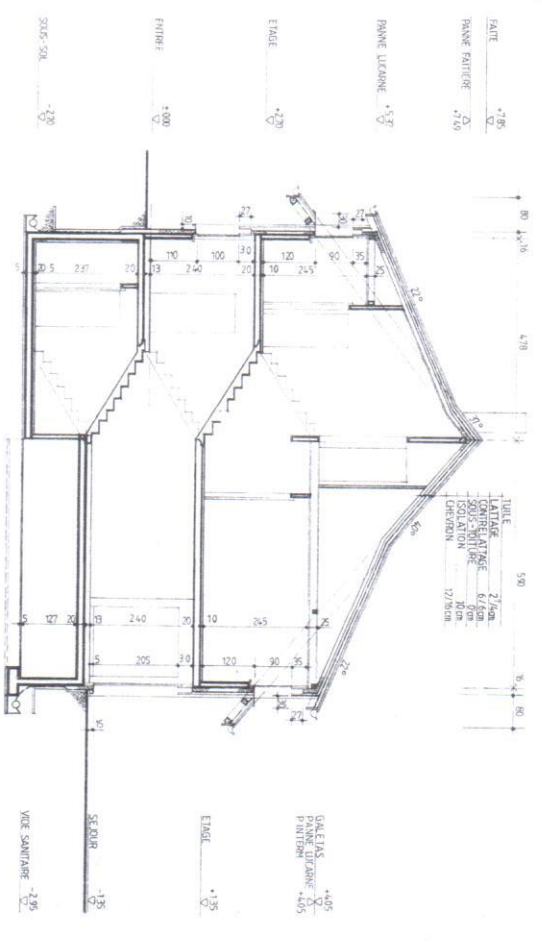
VILLAS QU'ON VOUS EN

PROJETÉ

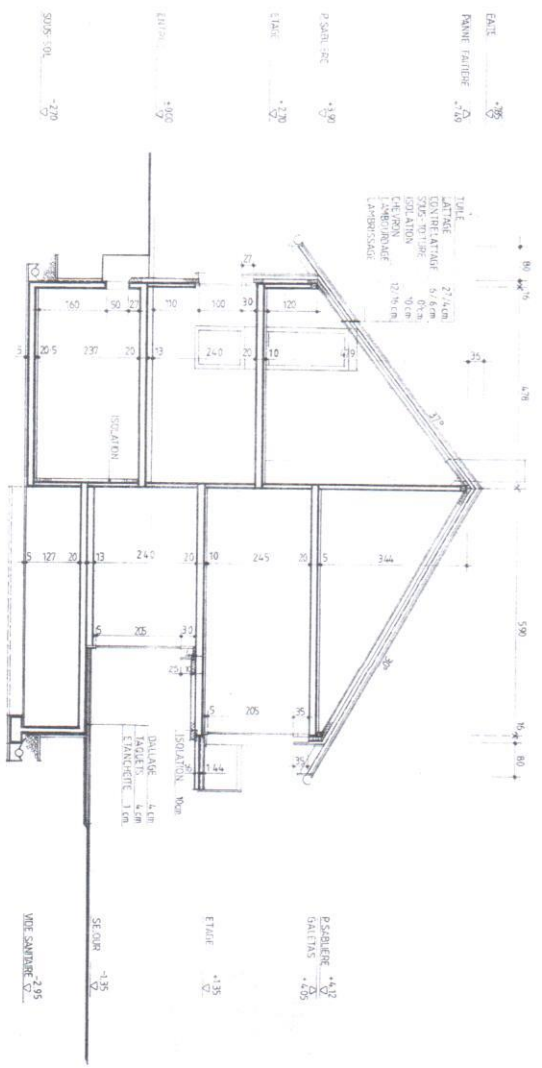
ARCHITECTES M. JOSY, S. MORO - 1700 CORMIEREUX
ATELIER D'ARCHITECTURE GRENON ET PERARD SA
RUE ST-ÉVAN 5 - 1700 EMBORIS

COUPES A-A B-B 1-30
COUPE G-G 1-20
GROUPE U

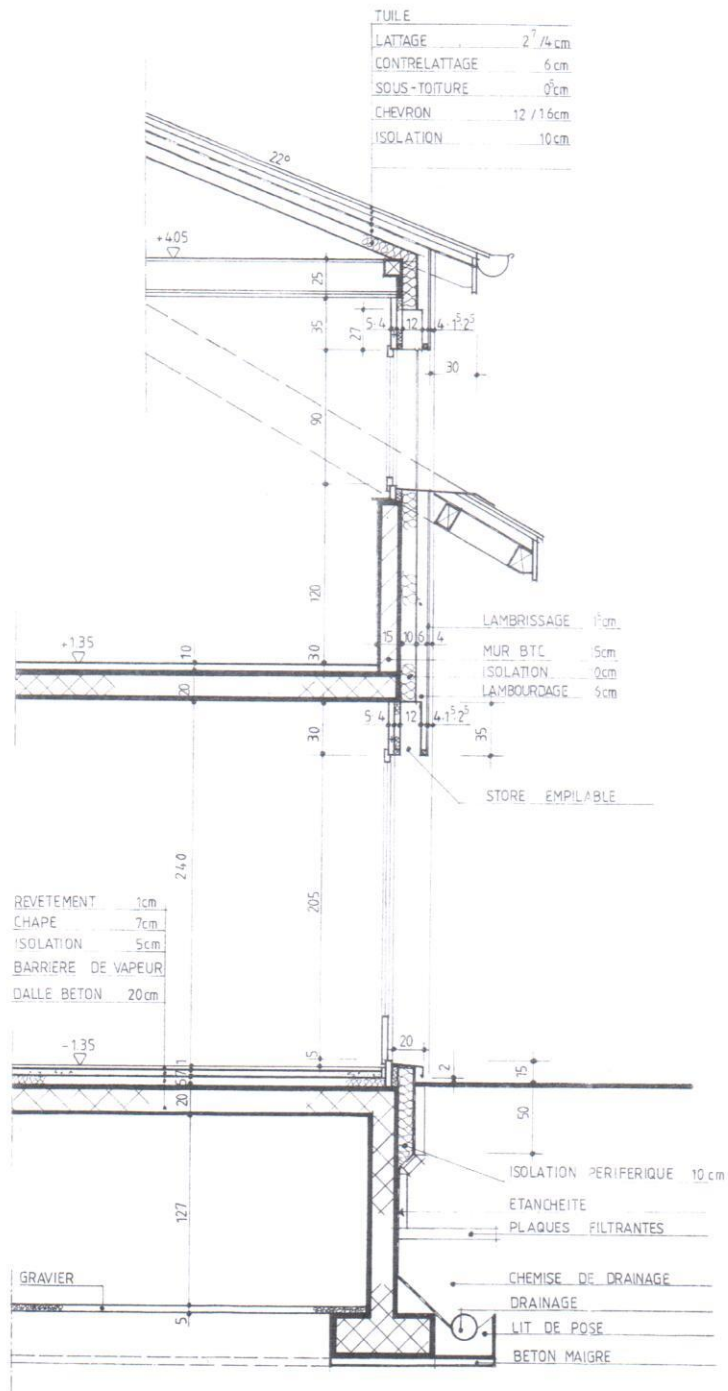
1705 887 P.A.
1905 88
20.08.88 H.P.



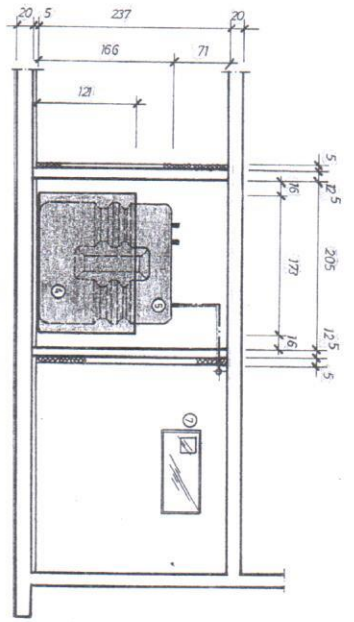
coupe B-B



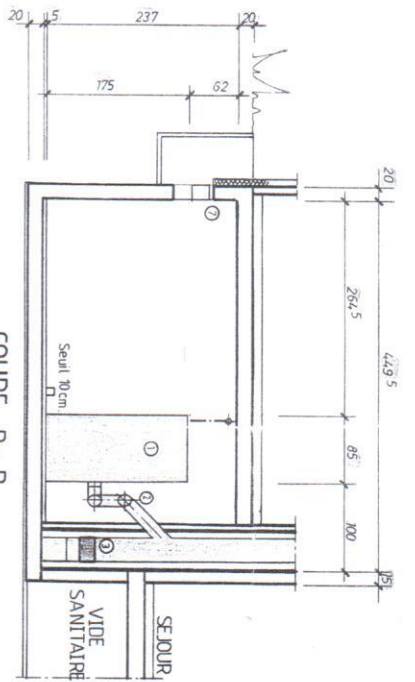
coupe A-A



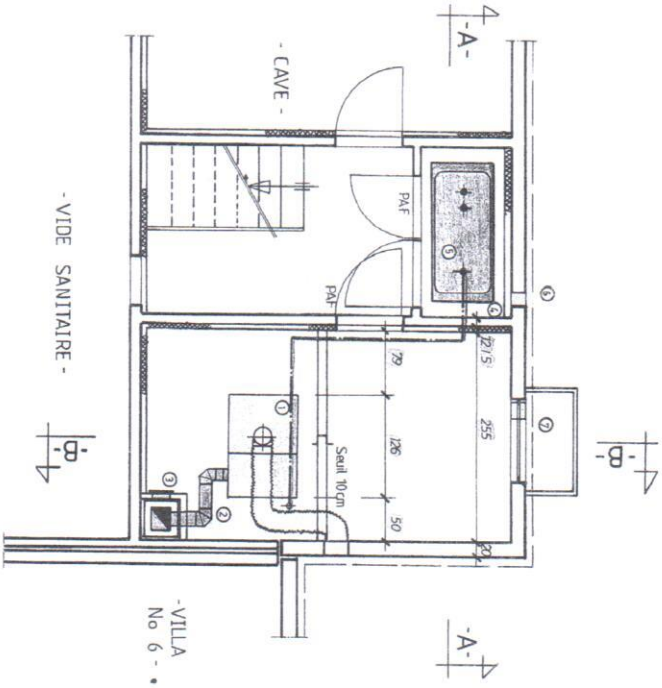
coupe C-C



COUPE A - A



COUPE B - B



-VUE EN PLAN -

- LEGENDE**
- 1 CHAUDIERE BASSE TEMPERATURE
 - 2 MARQUE : MANTEL TYPE : TTG 20
 - 3 TUYAU DE FUMEE ϕ 150
 - 4 PORTE DE RAYONNAGE ET CLAPET D'EXPLOSION COMBINES
 - 5 BAC DE RETENTION EN VAIERE PLASTIQUE 100 8
 - 6 CITERNE EN PLASTIQUE
 - 7 MARQUE : WERIT TYPE : 1503 - 0 CONT : 1500 L
 - 8 AERATION DU LOCAL CITERNE ϕ 15 cm
 - 9 AERATION DU LOCAL CHAUFFERIE 20 / 20 cm

-VILLA
No 6 - •

TTM

INSTALLATIONS TECHNIQUES GEORGES MAURON S.A. FRIBOURG

VILLAS GROUPES - CHAMPS SUR LE MOULIN - BELFAUX
DEMANDE D'AUTORISATION POUR LE MAZOUT

Echelle

Dessiné

Visé

Modifié

Date

Numéro

BRADY, PAUN

CHAMP SUR LE MOULIN

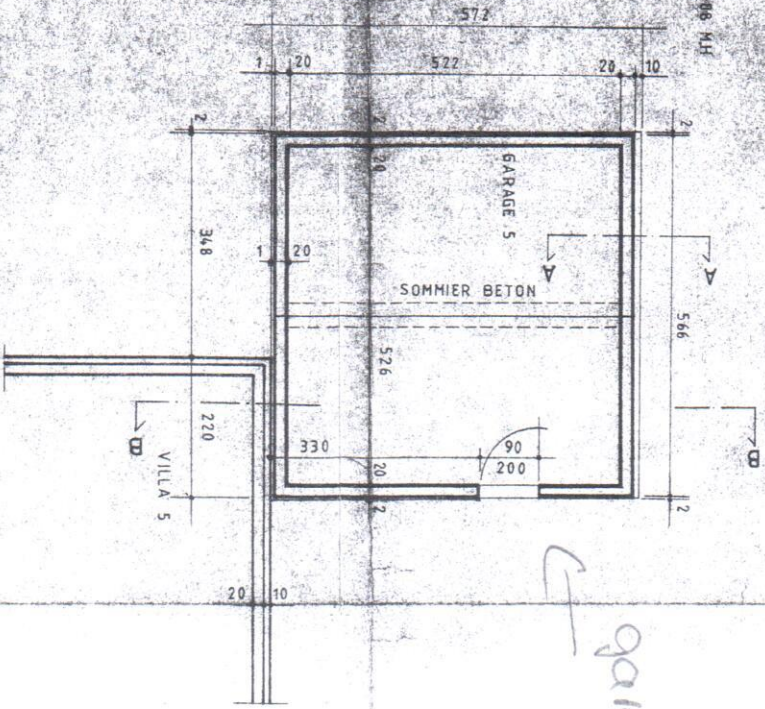
VILLAS groupées

PROPRIÉTAIRE : M. JOSEPH SCHORRO, 1720 CORMINBOEUF

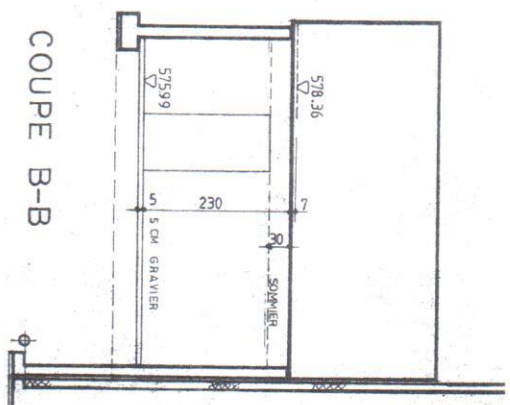
ARCHITECTES : ATELIER D'ARCHITECTURE CREMONA ET PEYRAUD SA
PL. ST-JEAN 5, 1000 FRIBOURG

CAVE SOUS GARAGE VILLA N° 5
PLAN 1:50 COUPE 1:20

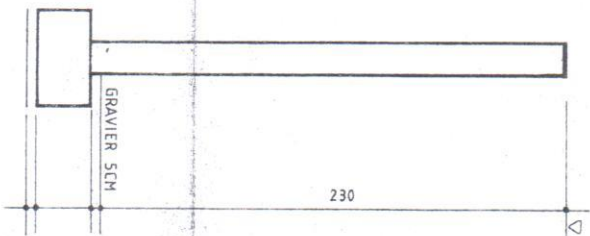
0,6.10.06 KH



garages



COUPE B-B



COUPE A-A

SOUS GARAGE

BELLEFAUX

CHAMP SUR LE MOULIN

villas groupées

PROPRIETAIRE: M. JOSEPH SCHORRO - 1720 CORMINBOEUF

ARCHITECTES: ATELIER D'ARCHITECTURE CREMONA ET PEYRAUD S.A.
PL. PT ST-JEAN 5 - 1700 FRIBOURG

1:50

sous-sol

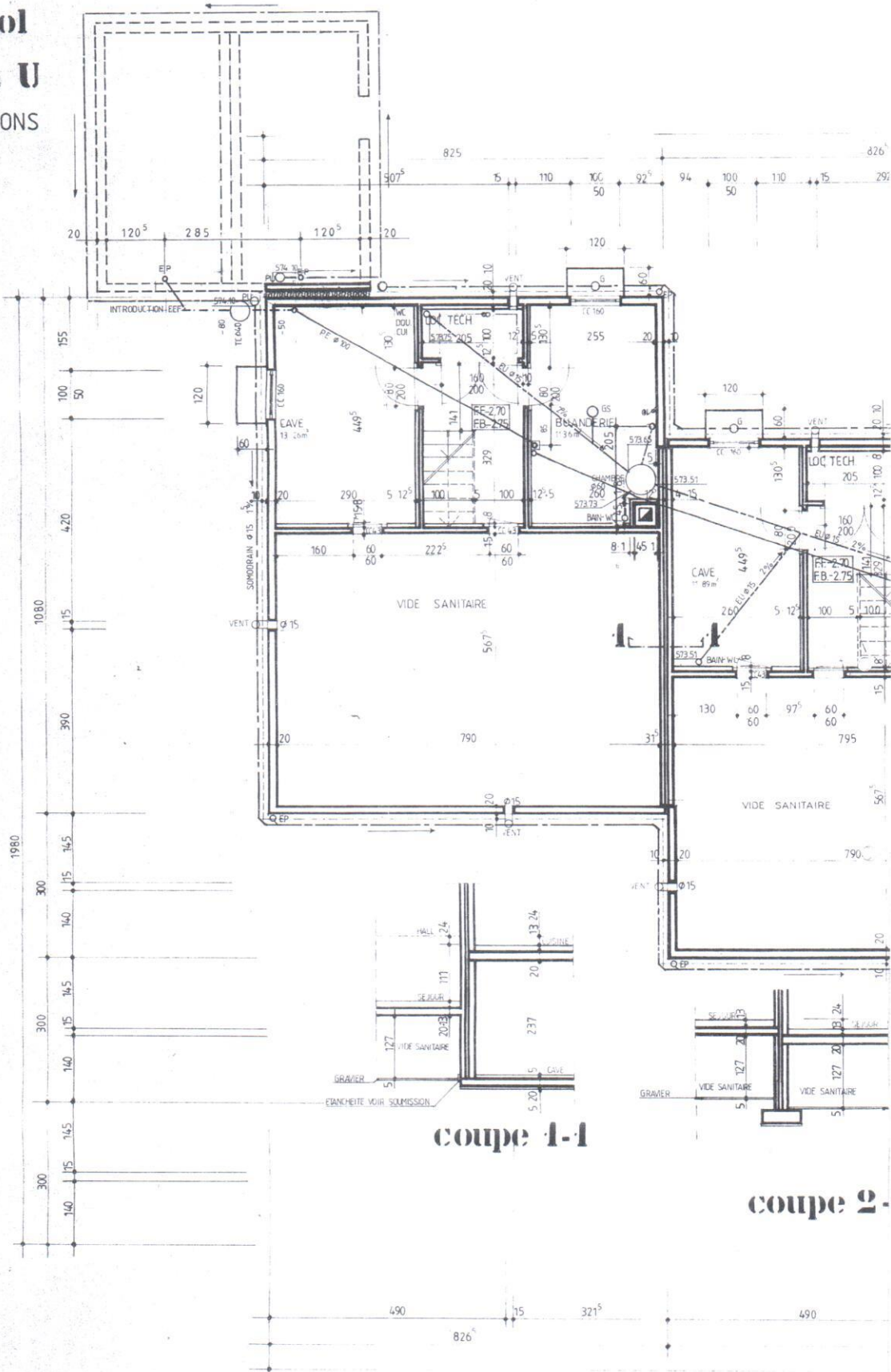
groupe U

CANALISATIONS

02.05.88 / P.A.
18.05.88
24.05.88
6.9.88
19.09.88 M.H

LEGENDE

- EAUX USEES
- DRAINAGE
- EU EAUX USEES
- EP EAUX PLUVIALES
- PU PURGE
- GS GRILLE SYPHOIDE
- G GRILLE



coupe 1-1

coupe 2-2

villa 3

villa 6

FOND FINI SOUS-SOL -2.70 =

574.30

574.06

BELLAUX

CHAMP SUR LE MOULIN

villas groupées

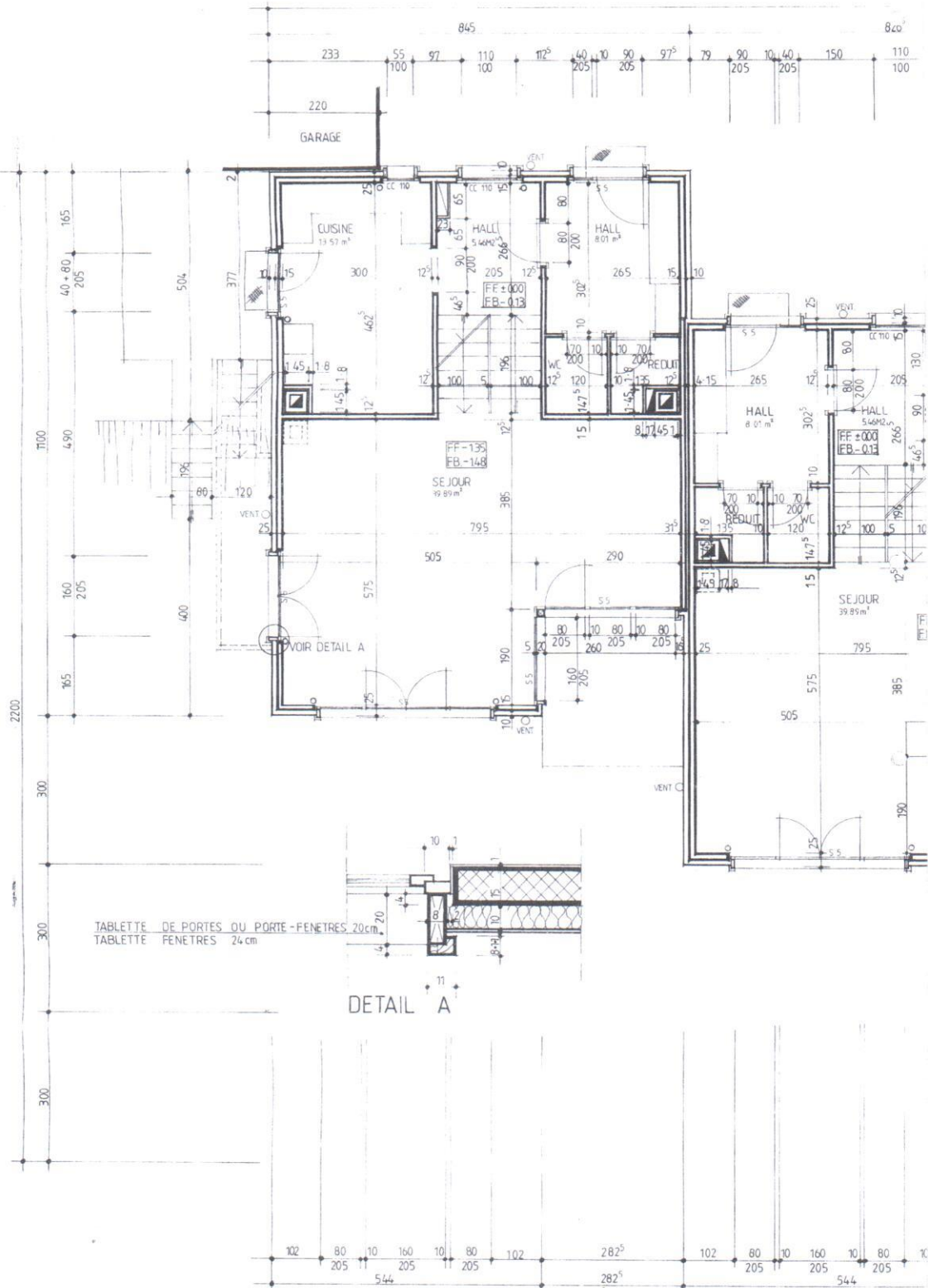
PROPRETAIRE : M. JOSEPH SCHORRO - 1720 CORMINBOEUF

ARCHITECTES : ATELIER D'ARCHITECTURE CREMONA ET PEYRAUD S.A.
PL. PT. ST-JEAN 5 - 1700 FRIBOURG

rez - de - chaussée 1:50

groupe U

03.05.88/PA
18.05.88
25.05.88
19.09.88 MH
27.09.88 M.H.



villa 5

villa 6

FOND FINI ENTREE ± 0.00	=	577.00	576.76
FOND FINI SEJOUR - 1.35	=	575.65	575.41

BELLAUX

CHAMP SUR LE MOULIN

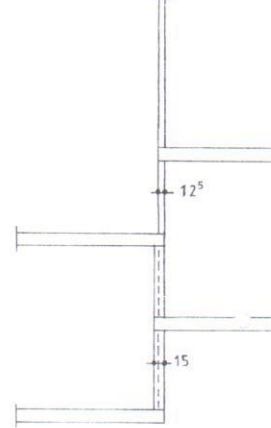
villas groupées

PROPRIETAIRE M JOSEPH SCHORRO - 1720 CORMINBOEUF

ARCHITECTES ATELIER D'ARCHITECTURE CREMONA ET PEYRAUD S.A.
PL PT ST-JEAN 5 - 1700 FRIBOURG

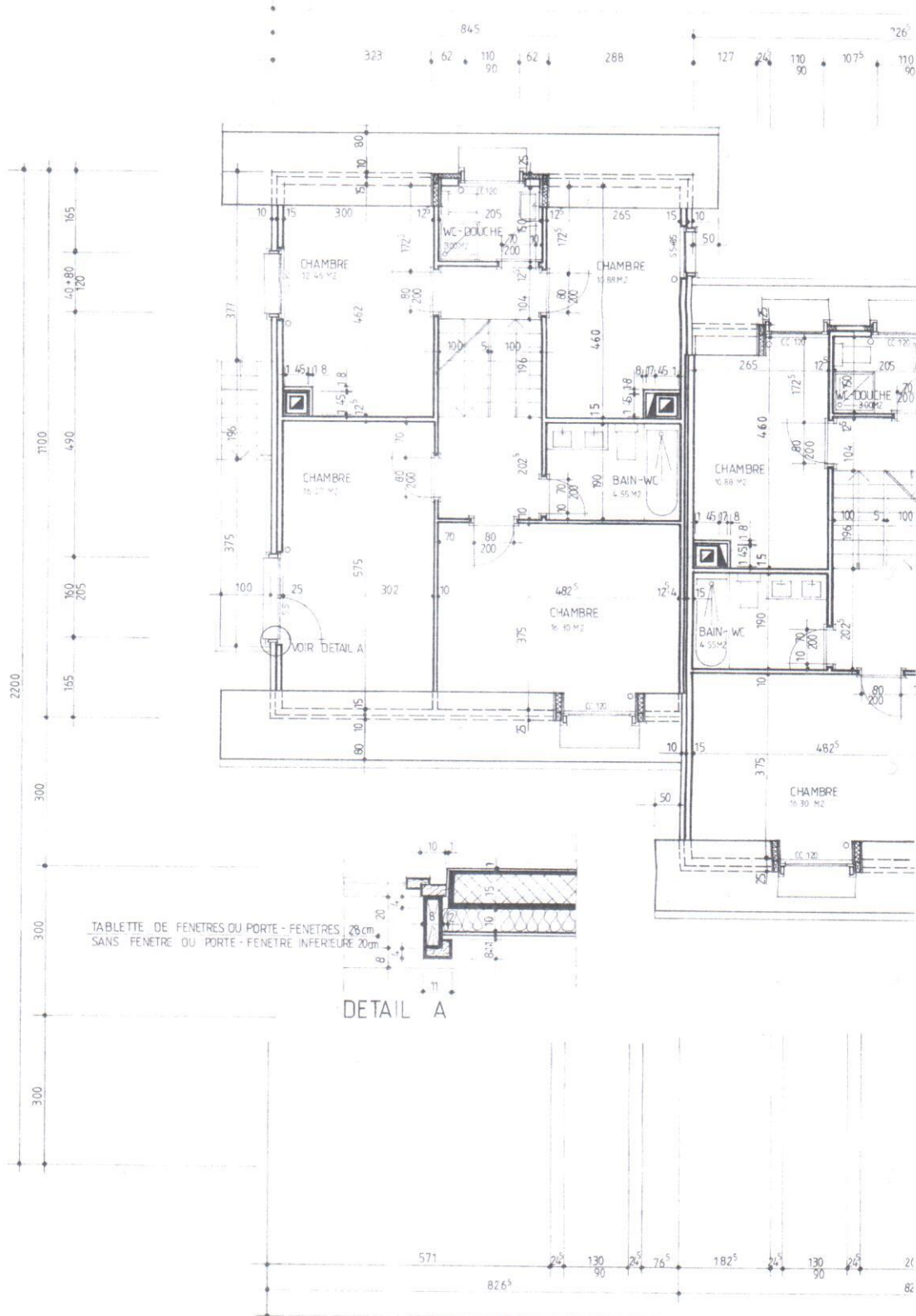
étage 1:30

groupe U



COUPE 1-1

10.05.88 / PA
18.05.88
19.09.88 M.H.
27.09.88 M.H.



TABLETTE DE FENETRES OU PORTE - FENETRES 28cm
SANS FENETRE OU PORTE - FENETRE INFÉRIEURE 20cm

DETAIL A

villa 3

villa 6

FOND FINI	CHAMBRES	DOUCHE	+ 2.70 =	579.70	579.46
FOND FINI	CHAMBRES	BAIN	+ 1.35 =	578.35	578.11

BELLAUX

CHAMP SUR LE MOULIN

villas groupées

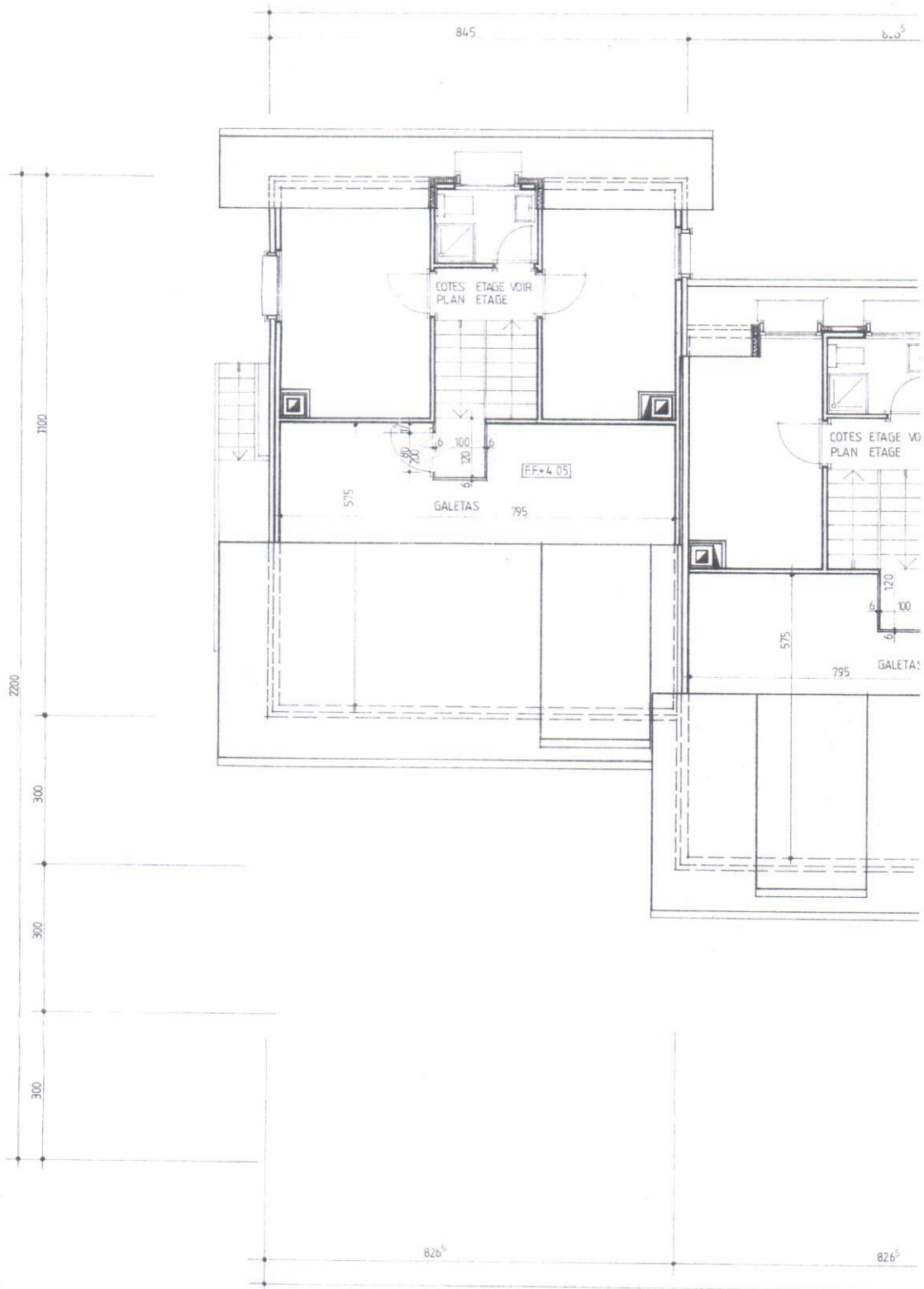
PROPRIETAIRE : M. JOSEPH SCHORRO - 1720 CORMINBOEUF

ARCHITECTES : ATELIER D'ARCHITECTURE CREMONA ET PEYRAUD S.A.
PL. PT ST-JEAN 5 - 1700 FRIBOURG

combles 1:50

groupe U

13.05.88/PA
18.05.88



villa 3

villa 4

FOND FINI GALETAS ±4.05 =

581.05

580.81